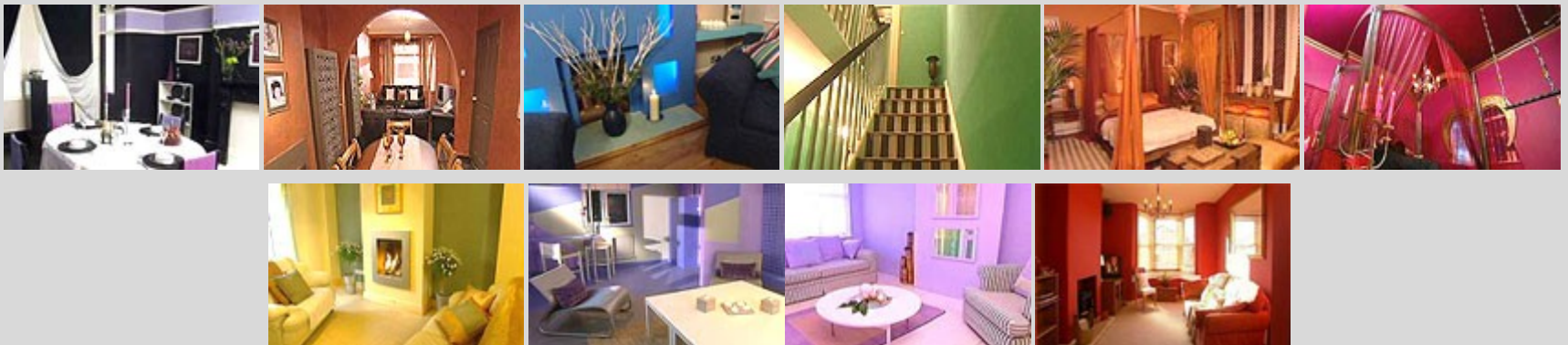


ЦВЕТ В ИНТЕРЬЕРЕ

- С тех пор, как человечество поняло, что красный означает опасность, а фиолетовые ягоды ядовиты, цвет стал ассоциироваться с настроением и чувствами.
- Религиозные художники использовали цвет как форму условных обозначений – люди смотрели на витраж или на герб и четко понимали, что синий означает погружение в веру и раздумья, а зеленый – надежду.
- Ну а сегодня, декорируя интерьер, вы можете влиять на настроение людей.



Красный

- **Ассоциации:**
 - Опасность, страсть, энергия, тепло, авантюризм, оптимизм
- **Используйте для:**
 - Столовых – стимулирует к общению и аппетиту
- **Подводные камни:**
 - Может перегружать энергией и приводить к головным болям. Можно сделать лишь акцентную стену или использовать красные аксессуары. Не используйте в детских.

РОЗОВЫЙ

- **Ассоциации**
 - Любовь
- **Подходит для**
 - Спален – спокойствие и умиротворенность.
- **Подводные камни**
 - Может получиться чересчур слащаво.
Используйте темные цвета, угольные или черный.

Оранжевый

- **Ассоциации**
 - Стабильность, уверенность, тепло, к тому же способствуют пищеварению
- **Используйте для:**
 - Столовые и гостиные
- **Подводные камни:**
 - Можете не уснуть, если в спальне. Может сделать комнату меньше, так как это активный цвет, поэтому нужно много освещения.

Зеленый

- **Ассоциация**
 - Природа и энергия, успокаивающий, баланс (50% на 50% красного и синего), сохранность, стабильность
- **Подходит для:**
 - Спальни, гостиной
- **Подводные камни**
 - Слишком много зеленого может слишком расслабить людей. Для контрастности нужно добавить красного и оранжевого

Синий

- **Ассоциации:**
 - Спокойствие, лояльность, защита, предотвращает ночные кошмары, способствует интеллектуальной работе, сдерживает голод
- **Подходит для:**
 - Спальни, ванны, кабинеты
- **Подводные камни**
 - Довольно холодный и неуютный цвет. Выбирайте более теплые оттенки синего

Желтый

- **Ассоциации:**
 - Солнечность и энергия, стимулирует интеллект
- **Подходит для:**
 - Кухни, столовый, северные комнаты
- **Подводные камни**
 - Не слишком спокойно для спальни. Усиливает эмоциональные переживания

Сиреневый

- **Ассоциация**
 - Потусторонний мир, магия – пространство между небом и землей, женственный
- **Подходит для**
 - Спальни, ванны для атмосферы спокойствия
- **Подводные камни**
 - Может быть пресновато – оживите с помощью черного или серебряного.

Фиолетовый

- Ассоциации
 - Творчество, богатство, веселье, магия, смерть и секс
- Подходит для
 - Спальни
- Подводные камни
 - Может подавлять

Коричневый

- Ассоциация
 - Практичный, сохранность, стабильность
- Подходит для
 - Гостиные
- Подводные камни
 - Введите более живой цвет для стимулирования сознания, например, зеленый или синий

Черный

- **Ассоциация**
 - Драматичность, эксцентричность, смерть. Поглощает цвет и ничего не отражает.
- **Подходит для**
 - Цветовых сочетаний
- **Подводные камни**
 - Депрессивный цвет. Используйте его для разбавления сладких цветов, как розовый, но не как базовый цвет.